

**GAMKO**   
Experts in koelen

# GM-LINE

Flessenkoelers

[www.gamko.nl](http://www.gamko.nl)



# GM-LINE Flessenkoelers

De GM-Line flessenkoelingen van Gamko zijn al decennialang dé klassiekers in de horeca. Alom geprezen vanwege het gebruiksgemak door onder andere de ergonomische handgreep, de duurzaamheid, de tijdloze uitstraling en uiteraard de excellente koelprestaties. Gamko produceert en levert de GM-Line in drie varianten met deuren: een 1-deurs koeling, een 2-deurs koeling en een 3-deurs koeling. Bij ieder model kun je er tevens voor kiezen om af-fabriek een 2-ladeblok te laten monteren in plaats van een deur.

- ◇ Duurzaam en energiezuinig
- ◇ Goed voor de portemonnee
- ◇ Tijdloos design



De **volledig geschuimde behuizing** zorgt voor maximale isolatie en stevigheid.



De GM-Line is **voorzien van stevige plateaus**. Deze vlakke plateaus zijn goed schoon te houden en solide voor alle soorten flessen.



De **nieuwe thermostaat** is goed afleesbaar en heeft een ECO mode waarmee je nóg meer energie bespaart wanneer je de koeling niet direct voor uitgifte gebruikt.



**Ontworpen en geproduceerd in Nederland:** gegarandeerd goede kwaliteit en service!



Uitgevoerd met **dimbare witte LED-verlichting**.

PATENT  PENDING

## Groene machine

De koeltechniek en de isolatie zijn bij de GM3 modellen verbeterd waardoor hij nog efficiënter koelt. Hierdoor bespaar jij tenminste 30% op de energierekening! (vergeleken met het huidige energiezuinige Gamko model GM2).



## Van bovenaf gezien

De thermostaat is aan de bovenzijde van de koeling geplaatst waardoor deze beter beschermd is tegen ongelukken dan aan de onderzijde.



## Maak je koeling mobiel

Op de wielenset is de GM-Line makkelijk te verplaatsen en flexibel inzetbaar in de ruimte waar de koeling gebruikt wordt. De wielen zijn als set te bestellen en eenvoudig te monteren onder de koeling i.p.v. poten. (hoogte koeling +60mm).



## Laden of deuren?

In plaats van een deur kun je kiezen voor een 2-ladecassette. Hiermee kun je een "stand alone" ladeblok creëren of je kunt één koeling zowel deuren als laden gebruiken op de plek die jij wilt!



## Bespaar op verbruik



### Besparing stroomverbruik in € per jaar



	Energieverbruik in KWh/jaar	Besparing in KWh t.o.v. GM2*	Besparing energie GM3 t.o.v. GM2* per jaar	Besparing in 10 jaar**
GM3/2	321	129	30%	€ 300
GM3/22	548	252	30%	€ 580
GM3/222	715	1035	60%	€ 2.380

\* De GM2 was reeds zeer zuinig in energieverbruik ten opzichte van vergelijkbare modellen van andere merken.

\*\* De berekening is gebaseerd op een KWh prijs van € 0,23. Het energieverbruik is getest conform NEN EN 16902.

### Kenmerken

- ◇ Temperatuurbereik +2°C / +18°C
- ◇ Thermostaat in bovendeksel
- ◇ ECO mode op thermostaat
- ◇ Volledig geschuimd casco
- ◇ Dimbare witte LED verlichting
- ◇ Zeer energiezuinig
- ◇ Natuurlijk koudemiddel
- ◇ Leverbaar met 1, 2 of 3 deuren of 2-ladecassette i.p.v. deur
- ◇ Optioneel: slot op deuren of laden, wielenset of langere poten

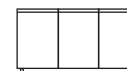
## Specifieke kenmerken



GM3/2



GM3/22



GM3/222

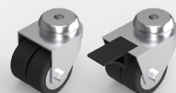
Afmetingen (bxdxh) in mm*	600 x 576 x 840/850	1110 x 576 x 840/850	1670 x 576 x 840/850
Afwerking exterieur	Antraciet	Antraciet	Antraciet
Aantal plateaus	2	4	6
Opslagcapaciteit 25cl (Ø 55 mm)	172 x 25cl	356 x 25cl	552 x 25cl
Opslagcapaciteit 30cl (Ø 60 mm)	151 x 30cl	296 x 30cl	456 x 30cl
Opgenomen vermogen*	95W	185W	190W
Koelcapaciteit	156W	363W	363W
Koudemiddel	R600a	R600a	R600a
Energielabel**	C	D	D

\* De dieptemaat van de koeling is exclusief handgreep, inclusief stroomaansluiting. De hoogtemaat is aan te passen door middel van de verstelbare pootjes. Gelieve rondom de koeling altijd tenminste 10mm ruimte te laten voor een optimale luchtcirculatie.

\*\* Het energielabel volgens NEN EN16902 ligt tussen A en G. Voor meer informatie zie [www.gamko.nl/ecodesign](http://www.gamko.nl/ecodesign).

## ACCESSOIRES

256287A08	Extra plateau GM3/2 (2 per deur)
256437A08	Extra plateau GM3/22 (2 per deur)
256401A08	Extra plateau GM3/222 (2 per deur)
013010001	Plateaudrager (4 stuks per plateau noodzakelijk)
Leg kit 01	Set van 12 lange stelpoten om koeling te verhogen naar 860/870 (6x) - 880/890 (6x) mm
013050219	Zwart slot met klapsleutel
Castor kit 01	Set van 6 zwenkwielen (waarvan 2 met rem) voor mobiel gebruik. Te monteren onder de koeling i.p.v. poten +60 mm



### Accessoires voor Fusten

000050876	Traanplaat GM3/2 t.b.v. 2 x 20L fust
000050877	Traanplaat GM3/22 en GM3/222 t.b.v. 20L fusten (per deur)
256304A	Fustplateau GM3/2 t.b.v. 1 x 30L fust
256440A	Fustplateau GM3/22 en GM3/222 t.b.v. 30L fusten (per deur)



Wist je dat

de GM3/222 niet geschikt is voor gebruik i.c.m. pythonleiding  
**Neem voor advies even contact met ons op**



**GAMKO**  
Experts in koelen



**Foster en Gamko**  
Mon Plaisir 75  
4879 AL Etten-Leur

Postbus 274  
4870 AG Etten-Leur  
Nederland

Tel: +31 76 5087 500  
Email: [verkoop@foster-gamko.com](mailto:verkoop@foster-gamko.com)

[www.gamko.nl](http://www.gamko.nl)

